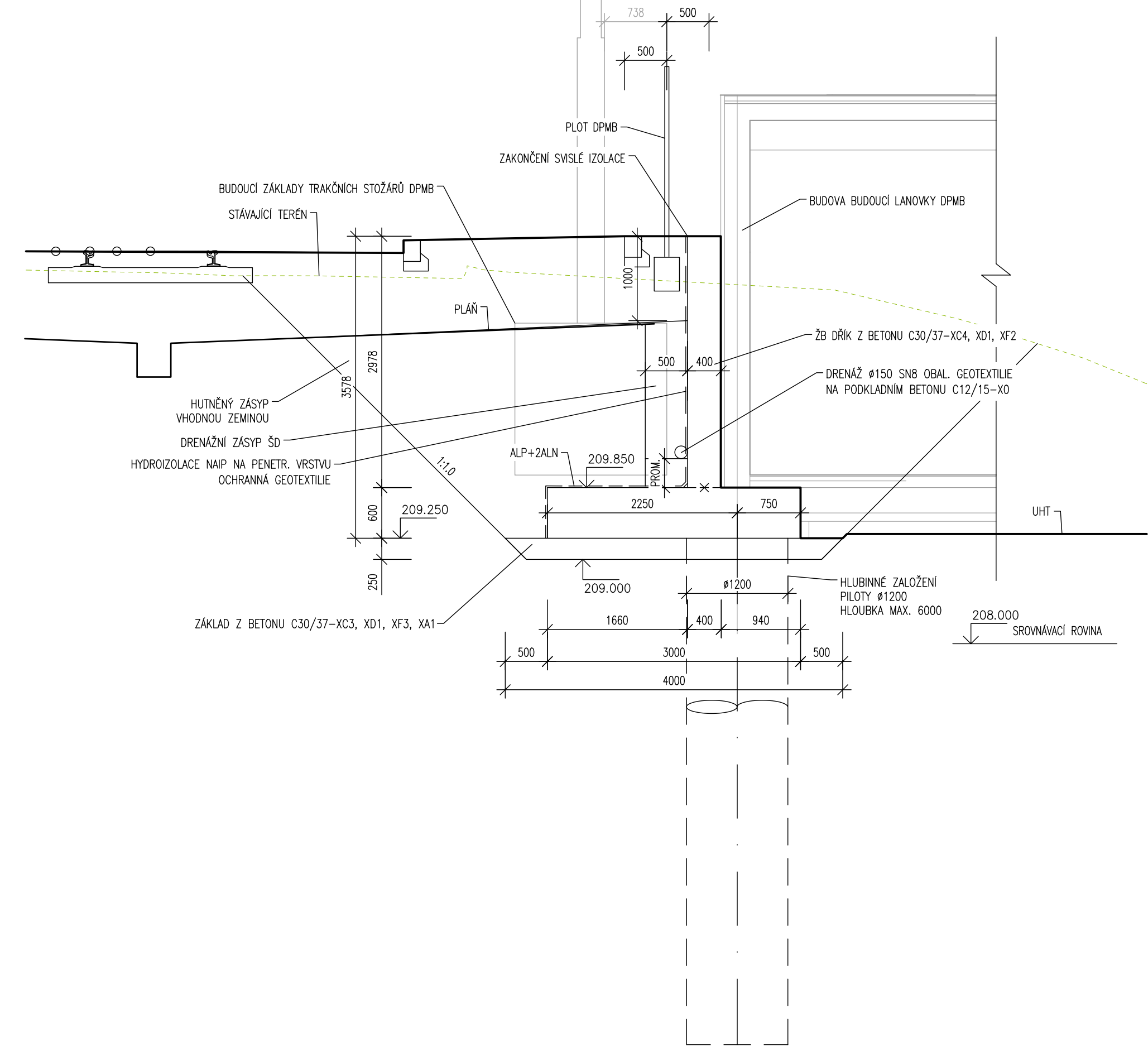
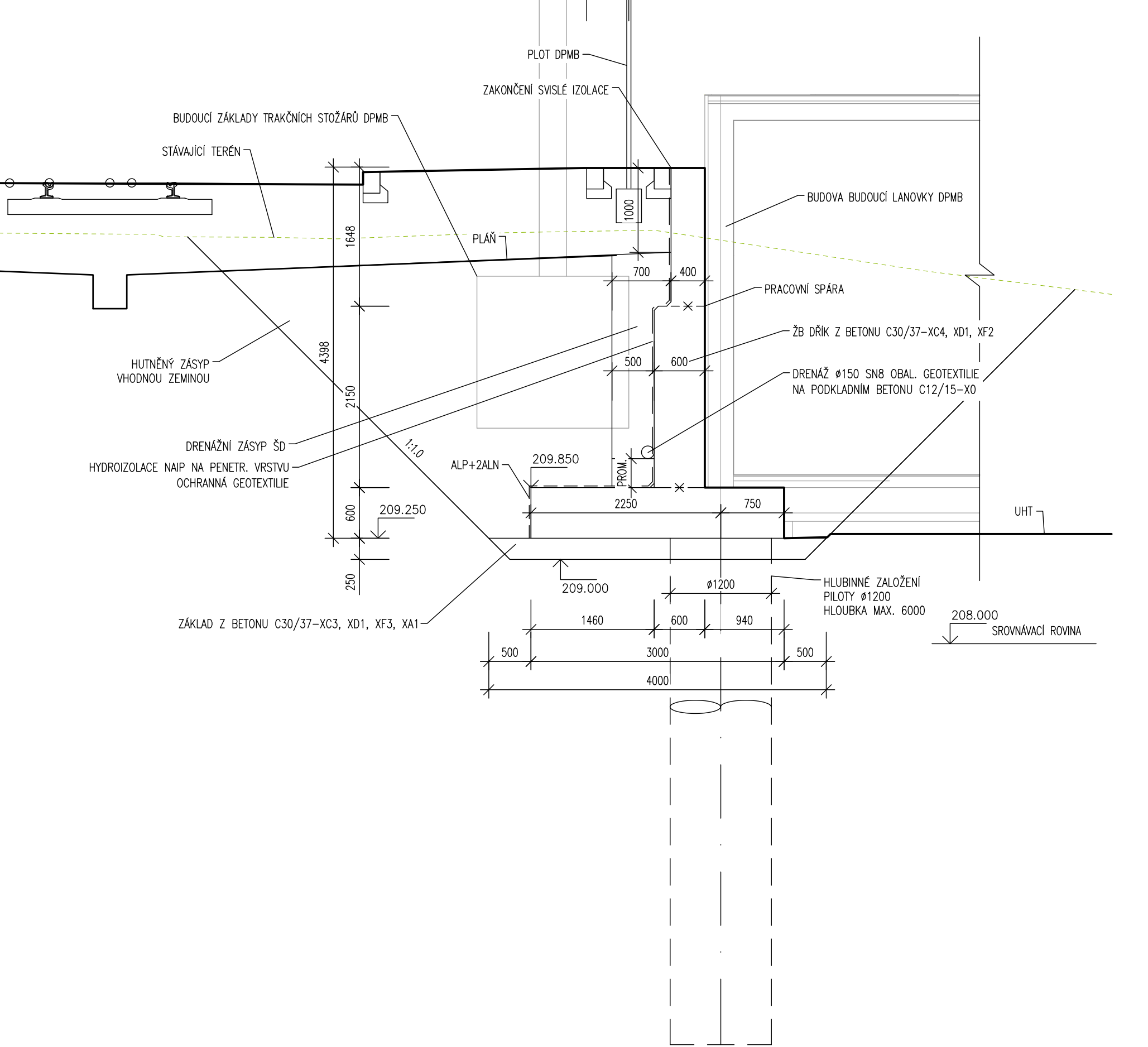


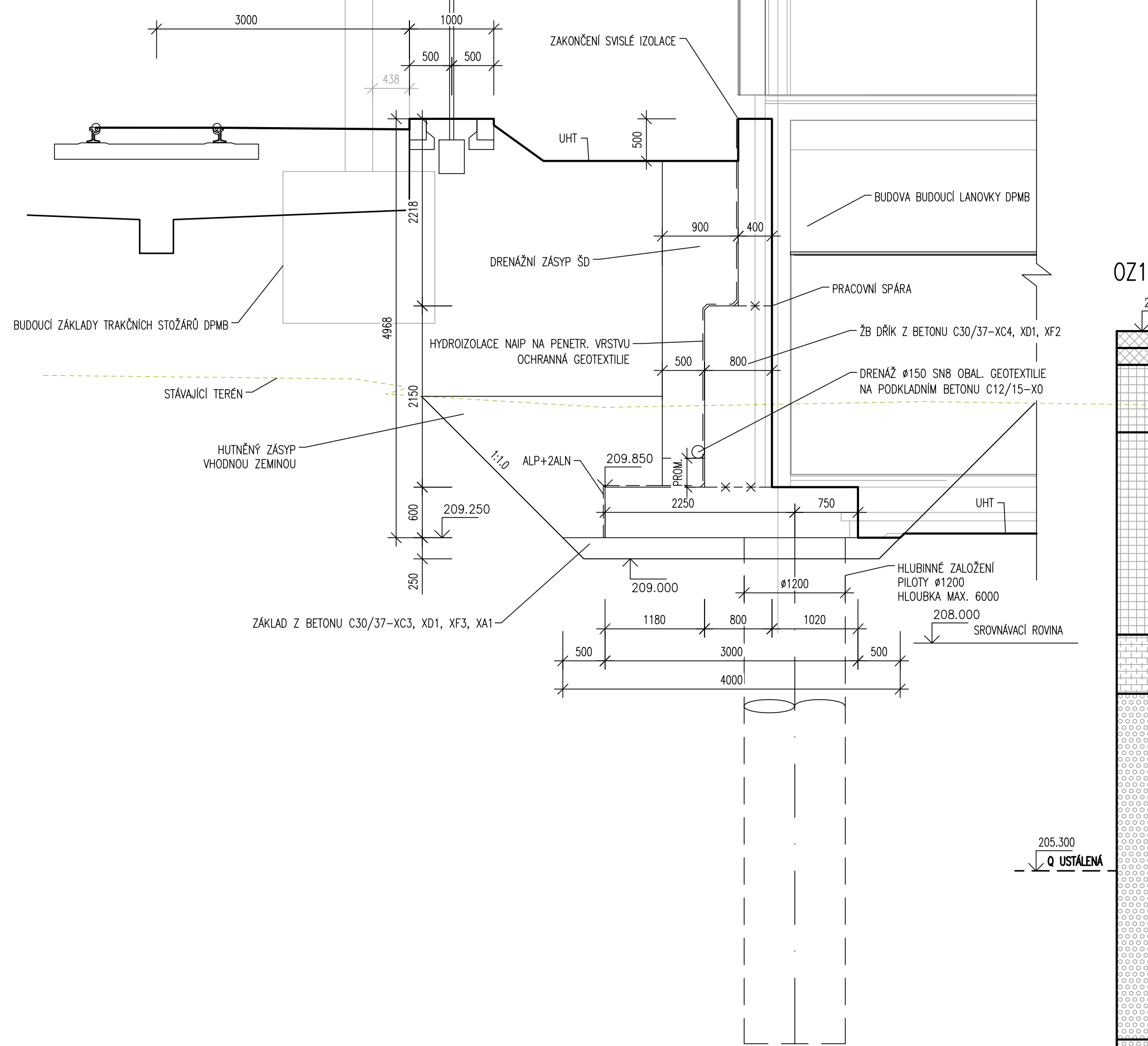
VZOROVÉ PŘÍČNÉ ŘEZY  
M 1:50  
PŘÍČNÉ ŘEZY PR 3÷4



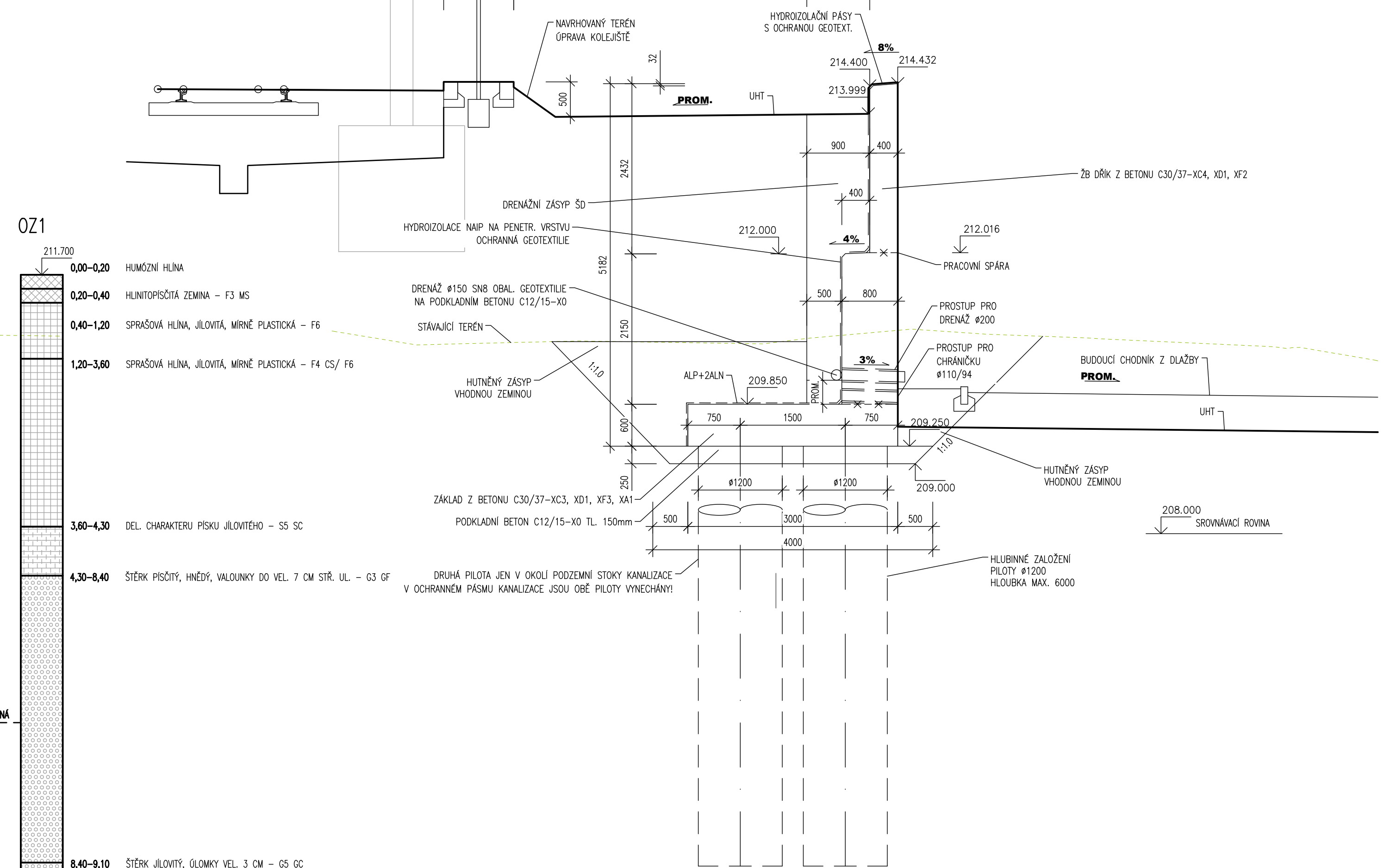
PŘÍČNÉ ŘEZY PR 5÷8



PŘÍČNÉ ŘEZY PR 8÷9



PŘÍČNÉ ŘEZY PR 10÷13



PDPS  
D.1.2  
3. STAVBA

STAVEBNÍK <b>DOPRAVNÍ PODNIK MĚSTA BRNA, a. s.</b> Hlinky 64/151, Písařky, 603 00 Brno	<b>DPMB</b> Dopravní podnik města Brna a.s.
GENERÁLNÍ PROJEKTANT <b>METROPROJEKT Praha a.s.</b> I.P. Pavlova 2/1786, 120 00 Praha 2	<b>METROPROJEKT</b> ČÍSLO ZÁKAZKY 7908MP
KOORDINÁTOR PROJEKTU A PROJEKTANT <b>PK OSSENDORF s.r.o.</b> Tomášova 1, 602 00 Brno	<b>OSSENDORF</b> ČÍSLO ZÁKAZKY 2020 086.5
HLAVNÍ INŽENÝR PROJEKTU ING. TOMÁŠ POKORNÝ	
HLAVNÍ INŽENÝR PROJEKTU ING. VLASTISLAV NOVÁK Ph.D.	

SO 203.1 ŽEĎ LANOVKA - ŽB KONSTRUKCE

ZODP. PROJEKTANT VYPRACOVAL KONTROLOVAL KRAJ: JIHOVMORAVSKÝ KÚ: PÍSAŘKY [610208]	ING. KVĚTOSLAV RUŠAR ING. TOMÁŠ KNOBLOCH ING. JAROMÍR RUŠAR KÚ: PÍSAŘKY [610208]		DATUM FORMÁT STUPEŇ PD ČÍSLO ZÁKAZKY MĚŘÍTKO STAVEBNÍ OBJEKT	11/2021 7 A4 PDPS 2020 086.5 1:50 ČÍSLO PODPÍŠLOKY <b>d</b>
VOZOVNA PÍSAŘKY, ETAPA III VŠETKY TRAMVAJOVÉ SMYČKY, SOUVISEJÍCÍ STAVBY KOMUNIKAČNÍ PLOCH A ZAŘÍZENÍ SLUŽÍCÍCH K OBSLUZE BUDOUCÍHO MULTIFUNKČNÍHO SPORTOVNÍHO A KULTURNÍHO PAVILONU DOKUMENTACE OBJEKTU D.1.2 MOSTNÍ OBJEKTY A ŽBI				
VZOROVÉ PŘÍČNÉ ŘEZY				